

## Orange et la Banque des Territoires créent Hexadone, une solution pour valoriser votre patrimoine de données territoriales

À l'origine d'Hexadone, une conviction forte: les données sont un enjeu majeur pour la réussite des transformations écologique et numérique des territoires.

En effet, elles sont un levier essentiel et incontournable pour améliorer la connaissance des territoires et le pilotage des politiques publiques locales. Pourtant, de nombreux freins rendent difficile la mise en œuvre effective d'une politique de gestion de la donnée territoriale (complexité technique, données provenant d'une multitude d'acteurs, évolutions technologiques, cyber sécurité).

C'est pourquoi, la Banque des Territoires et Orange s'associent pour proposer aux collectivités locales de toutes tailles (communes, EPCI, départements, régions...) une solution concrète pour les accompagner dans la gestion et l'utilisation de leurs données territoriales: Hexadone.

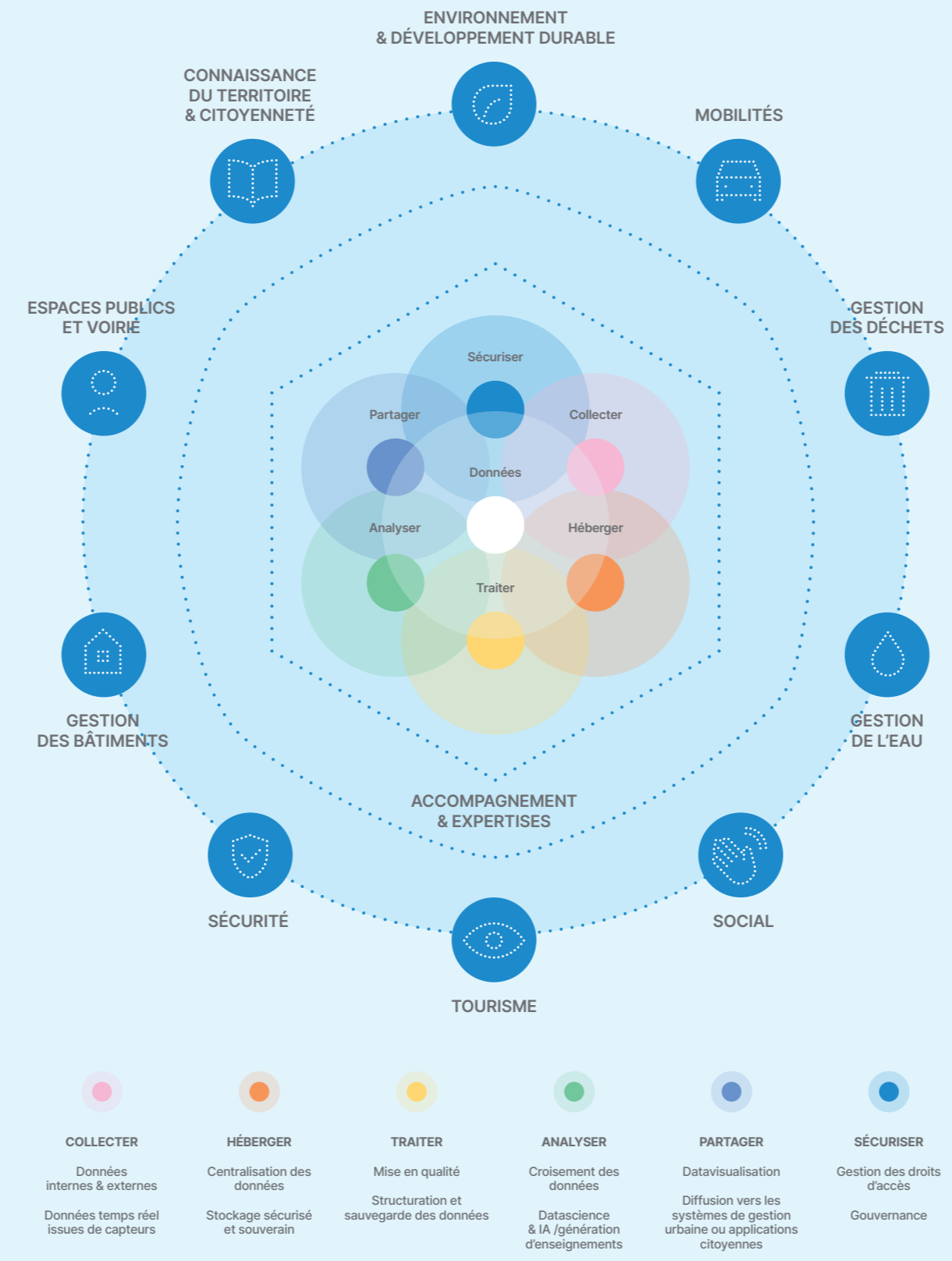
Cadre juridique, solutions technologiques, déploiements de projets sur-mesure... Hexadone apportera toutes les expertises nécessaires pour la création de plateformes data évolutives, modulaires, simples et robustes, souveraines, sécurisées et ouvertes. L'ambition? Permettre à chaque collectivité d'anticiper l'avenir en toute autonomie, pour pérenniser l'intégration de la donnée au cœur de l'action publique.



- Orange est l'acteur de confiance qui donne à chacune et chacun les clés d'un monde numérique responsable. Grâce à son ancrage historique en tant qu'acteur de proximité, ses équipes sont engagées aux côtés des collectivités pour développer des territoires qui associent intelligence et durabilité. En se joignant à la Banque des Territoires pour créer Hexadone, Orange souhaite apporter de nouvelles solutions complémentaires à ses offres data destinées aux collectivités territoriales.
- Partenaire de confiance des collectivités, la Banque des Territoires et ses équipes s'engagent au quotidien, sur le terrain, pour les accompagner dans leurs transformations numérique, écologique et énergétique. Par la création d'Hexadone avec Orange, elle entend faciliter l'appropriation et l'utilisation des données par les collectivités au service de leurs politiques publiques et de l'amélioration du cadre de vie des habitants. La Banque des Territoires contribue ainsi au développement de territoires toujours plus durables, plus connectés, plus inclusifs et plus attractifs.

\*Source: Enquête de l'Observatoire Data Publica - Septembre 2022

## Hexadone: la donnée et le territoire



## Le partenaire de confiance pour s'emparer de la donnée territoriale

- Pour concevoir et piloter les politiques publiques de manière plus efficiente, en particulier pour l'action climatique et la maîtrise des consommations énergétiques sur le territoire.
- Pour améliorer la connaissance du territoire et mieux comprendre les besoins des habitants.
- Pour développer de nouveaux services aux habitants et accompagner les dynamiques de participation citoyenne.
- Pour renforcer l'efficacité de gestion de la collectivité et diffuser une culture de la donnée dans ses services.
- Pour préserver la continuité de l'action territoriale en se prémunissant de manière structurée des cyber-attaques, afin de veiller à la disponibilité, l'intégrité et la confidentialité des données de la collectivité.
- Pour favoriser le développement économique sur le territoire par le partage des données.
- Pour anticiper le futur cadre européen de l'altruisme des données et profiter de ses opportunités d'enrichissement du patrimoine informationnel de la collectivité.

La création d'Hexadone pourra être soumise à autorisation préalable des autorités de la concurrence.



### La solution Hexadone en quelques mots

Hexadone proposera à chaque collectivité qui le souhaite une plateforme ouverte pour faciliter la collecte des données au travers de différents capteurs, fichiers, applications, auprès des acteurs concernés, dans des formats standardisés. Cette plateforme permettra ensuite à la collectivité territoriale de gérer l'ensemble de ces données et de les utiliser ou de les mettre à disposition de différents acteurs qui contribuent à répondre aux besoins locaux.

### Un accompagnement expert, à chaque étape

Afin d'exploiter tout le potentiel du patrimoine informationnel constitué par l'ensemble des données générées ou mises à disposition d'une collectivité, Hexadone fournira une solution conçue pour couvrir toutes les étapes du cycle de la donnée: de la collecte à sa valorisation, en passant notamment par le stockage et l'analyse.

### Un cadre de confiance pleinement souverain, éthique et sûr

Garantir l'intégrité des ressources informationnelles collectées au moyen d'un hébergement sécurisé sur le territoire national est essentiel, tout comme le traitement en toute transparence de ces données.

Pour répondre à cette nécessité, Hexadone s'appuiera sur un hébergement cloud de confiance d'un haut niveau de cybersécurité labellisé SecNumCloud par l'Agence Nationale de la Sécurité des Systèmes d'Informations (ANSSI), gage de sécurité et souveraineté indispensable aux collectivités et aux citoyens. La solution d'Hexadone permettra également de veiller à la pleine protection des données personnelles conformément aux exigences réglementaires et aux recommandations de la Commission Nationale Informatique et Libertés (CNIL).

### Pour de nouveaux services utiles aux habitants

Formidable levier de développement territorial, de citoyenneté et de pilotage des politiques publiques, la donnée territoriale doit être valorisée pour permettre le développement avec des partenaires de solutions innovantes qui impacteront positivement le quotidien des habitants. Ainsi, l'interopérabilité des données garantira le caractère ouvert de la plateforme d'Hexadone.

#### Des plateformes de données évolutives et ouvertes

- L'interopérabilité avec les outils existants
- L'enrichissement de la plateforme via des modules partenaires

Hexadone aura vocation à accompagner les collectivités pour la mise en œuvre de cas d'usages concrets et priorités, grâce à un catalogue basé sur les besoins identifiés des collectivités ou au développement de solutions pour des cas d'usages sur-mesure.

Hexadone.fr



## Votre partenaire de confiance pour la donnée territoriale

